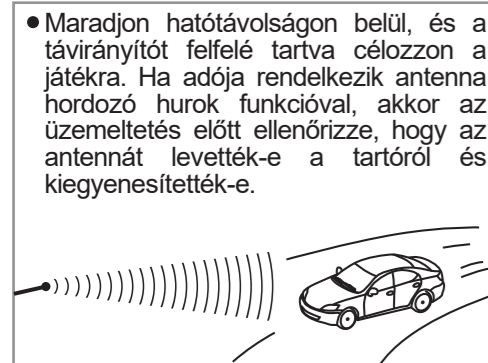
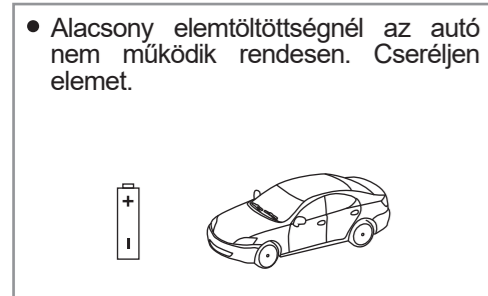


- Amennyiben szivárgó elemfolyadékkal került kapcsolatba, azonnal mossa le a ruhát vagy a bőrfelületet.
- A tölthető elemek megóvása érdekében rendszeresen töltsd őket, az ajánlottnak megfelelő típusú töltővel.
- Az elemeket felelősségteljesen dobja ki. Ne dobja őket tűzbe.



KARBANTARTÁS

- Hosszabb használaton kívüli időre távolítsa el az elemeket a játékból.
- Puha ronggyal tisztítsa a játékot.
- Ne melegítse és ne tegye ki erős napfénynek.
- Tartsa szárazon.
- Rendszeresen ellenőrizze a játékot a kábelek, csatlakozók, illesztések és egyéb alkatrészek sérülései után kutatva. Amennyiben sérülést fedez fel, javításig ne használja a terméket.

A képek csak illusztrációk.

RASTAR



ÚTMUTATÓ

Az útmutató a következő típusokhoz készült:
26420,38921,43020,47220,47320,47620,50120,57520,70420,70520,70620,
70720,70730,70820,70920,71030,71120,72520,75020,49620-11,21000,
21800,21900,23200-1,25910,26400,27400,27800,28000,28110,28200,
28400,28810,30400,30600,30800,31200,31400,31600,31601,31900,35500,
35800,36400,38200,38500,38700,38900,38901,40300,40700,42100,42200,
42300,42400,42500,42600,42700,42800,42900,43000,44100,44200,44400,
44600,47100,47200,47300,47400,47500,47510,47600,47700,47800,47900,
48000,49100,49200,49300,49400,49500,49600,49700,49800,49900,50100,
50200,57500,70200,70300,70400,70500,70600,70700,70710,70800,70900,
71010,71100,72500,73000,73300,73700,74010,74100,74400,74410,75000,
75110,75300,75400,75500,75600,75700,75810,75900,78100,79200,79400,
79410,95500,95600,96000,96010,96600,97100,97300,97310,97700,98000.

Frekvenciasávok: 2400–2483,5 MHz
Maximális adóteljesítmény (EIRP):
Legfeljebb 10 mW.

FIGYELEM!
FULLADÁSVESZÉLY – Apró alkatrészek.
3 éves kor alatti gyermeknek nem alkalmas.

Őrizze meg az útmutatót, mert fontos információkat tartalmaz.

RASTAR GROUP

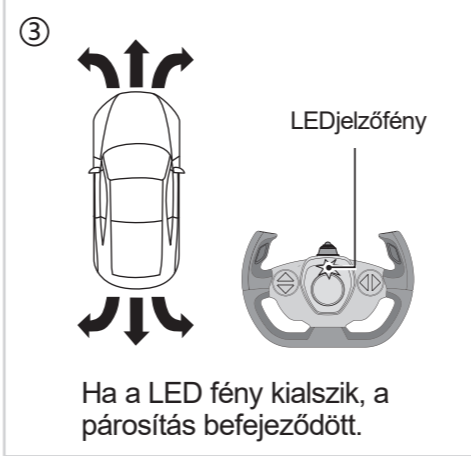
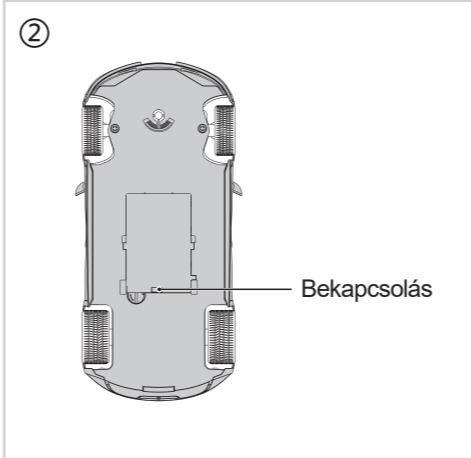
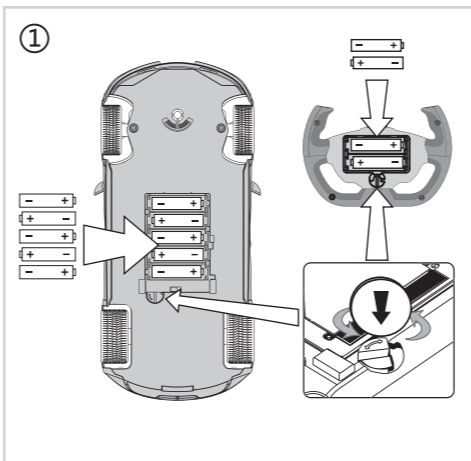
Add:Xinghui Industrial Park, Xiadao Road, Shanghua,
Chenghai, Shantou, Guangdong, China.

Http://www.rastar.com

Modell & Hobby
TOYS

Importálja és Magyarországon forgalmazza:
Modell & Hobby Kft.
1097 Budapest, Könyves Kálmán krt. 12-14.
Tel: 06-1/431-7451; www.modellhobby.hu

MŰKÖDTETÉSI ÚTMUTATÓ

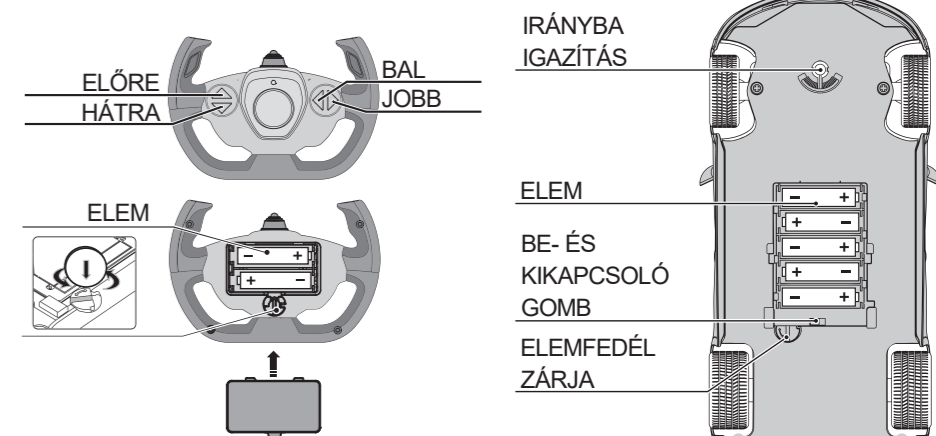


- Az alváz rögzítő elemével az elemtartó zárja elcsavarható, ahogy a képen látható. Lásd az 1. ábrát.
- Nyissa fel a fedelet, és helyezze a 5 X AA elemet az autóra megfelelő polaritással, majd zárja le a fedelet és forgassa el a gombot az elemfedél rögzítéséhez. Lásd az 1. ábrát.
- Nyissa fel a fedelet, és helyezze a 2 X AA elemet a távirányítóba megfelelő polaritással, majd zárja le a fedelet és forgassa el a gombot az elemfedél rögzítéséhez. Lásd az 1. ábrát.
- Játék megkezdése előtt minden alkalommal párosítani kell a távirányítót és az autót.
- A távirányító LED-je villogni kezd és készen áll a párosításra. Kapcsolja be az autót, ekkor a LED kialszik. Ez azt jelenti, hogy a párosítási folyamat befejeződött. Ezután az autó irányíthatóvá válik. Lásd a 3. ábrát.
- Állítsa be az irányba igazító pöcköt úgy, hogy az autó egyenesen haladjon.
- Amikor a LED-jelzőfény elsötétedik, cserélje ki az elemeket, mert lemerültek.
- Ha az autó sebessége lassul, akkor az autó elemei merülnek; cserélje ki őket.
- A 2,4 GHz-es adóegységek képesek több autó egyidejű vezérlésére interferencia nélkül, feltéve, hogy a párosítási folyamat minden egyes autóval megtörténik. Vagyis, az első távirányítót párosítsuk az első autóval, hagyjuk bekapcsolva, majd a második távirányítót párosítsuk a második autóval és így tovább...
- Játék után kapcsolja ki az autót.

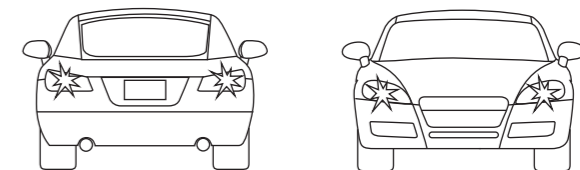
Ha a LED fény kialszik, a párosítás befejeződött.

JELLEMZŐK ÉS FUNKCIÓK

A termék 2.4GHz frekvencián kommunikál, amely technológia több eszközzel is kompatibilis, és ami által gyors a reakcióideje, pontosak a reakciói és ritkán kerül interferenciába.



Funkciók: előre, hátra, balra, jobbra, fényszóró, hátsó/tolató lámpa, belső világítás
Jellemzők: Hiteles autóstílus fröccsöntött karosszériával, független felfüggesztési rendszerrel.



FIGYELEM

- Ne keverje a különböző típusú, vagy az új és régi elemeket. A lemerült elemeket vegye ki a játékból.
- Az elemeket felnőtt cserélje. Azokat helyes polaritással helyezze be. Az áramforrást ne zárja rövidre.
- Ne töltsd a nem tölthető elemeket. A tölthetőket a játékból eltávolítva töltsd. Az elemtöltést felnőtt vagy 8 évnél idősebb gyermek végezze. Szivárgó vagy törött elemeket ne töltsön.
- Tölthető elemeket csak szülői felügyelet mellett töltsön.
- Csak az ajánlott elemekkel megegyező típust használjon.
- Ne vigye az elemeket tűz, hőforrás, víz vagy közvetlen napfény közelébe.