

- A tölthető elemek megóvása érdekében rendszeresen töltsd őket, az ajánlottnak megfelelő típusú töltővel.
- Az elemeket felelősségteljesen dobja ki. Ne dobja őket tűzbe.

**RASTAR**



## ÚTMUTATÓ

Az útmutató a következő típusokhoz készült:

15000,26010,26910,35400,36000,36200,36500,38800,39000,39001,39700,39800,39900,40100,40200,44300,44500,44700,46100,46200,46300,46400,46500,46600,46700,46800,46900,47000,48100,48200,48300,48400,48500,48600,48700,48800,48900,49000,71200,71400,71410,71500,71600,71700,71800,71900,72000,72100,72200,72300,75200,76000,76100,76200,78200,78800,79300,95800,96100,96110,96200,96700,97600,97800.

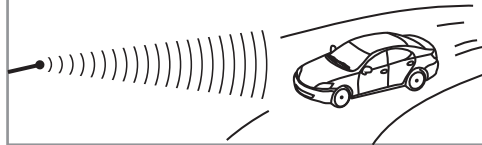
- Alacsony elemtöltöttségénél az autó nem működik rendesen. Cseréljen elemet.



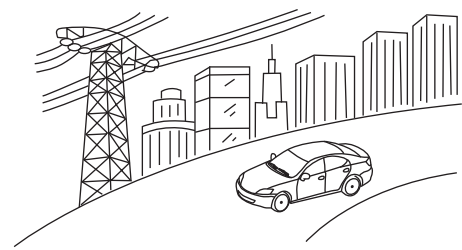
- Ne játsszon vele homokban, hóban vagy vízben, mert meghibásodhat.



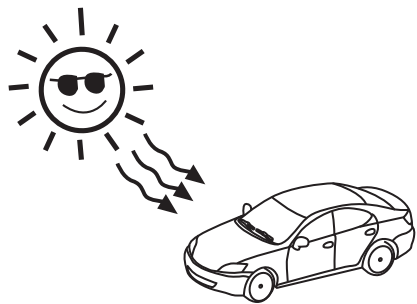
- Maradjon hatótávolságon belül, és a távirányítót felfelé tartva célozzon a játéokra. Ha adója rendelkezik antenna hordozó hurok funkcióval, akkor az üzemeltetés előtt ellenőrizze, hogy az antennát levették-e a tartóról és kiegyenesítették-e.



- Ne játsszon vele magasfeszültségű kábelek közelében. Biztonságos helyen használja.



- Tartsa távol a játékot a hőtől vagy az erős (nap)fénytől, valamint kapcsolja ki, ha nem játszik vele.



### KARBANTARTÁS

- Hosszabb használaton kívüli időre távolítsa el az elemeket a játékból.
- Puha ronggyal tisztítsa a játékot.
- Ne melegítse és ne tegye ki erős napfénynek.
- Tartsa szárazon.
- Rendszeresen ellenőrizze a játékot a kábelek, csatlakozók, illesztések és egyéb alkatrészek sérülései után kutatva. Amennyiben sérülést fedez fel, javításig ne használja a terméket.

A képek csak illusztrációk.

Frekvenciasávok: 2400–2483,5 MHz

Maximális adóteljesítmény (EIRP): Legfeljebb 10 mW.



**FIGYELEM:**

FULLADÁSVESZÉLY - Apró alkatrészek.  
Nem alkalmas 3 éven aluli gyerekek számára.

Modell & Hobby  
**TOYS**

Magyarországon forgalmazza:  
Modell & Hobby Kft. 1097 Budapest,  
Könyves Kálmán krt. 12-14.  
Tel: 06-1/431-7451;  
www.modellhobby.hu

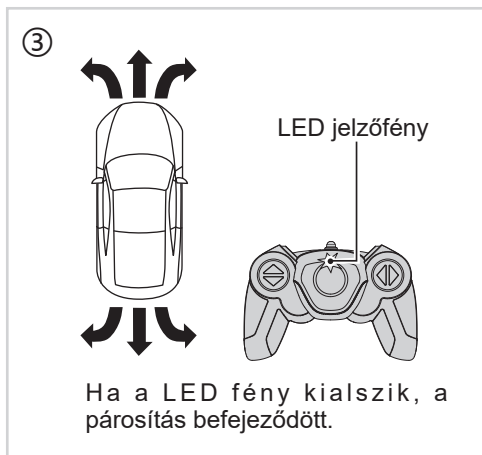
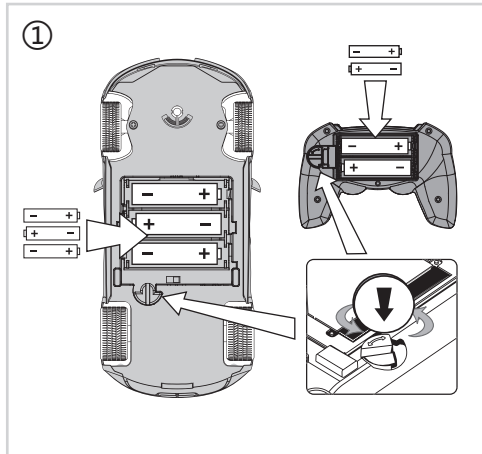
Őrizze meg az útmutatót, mert fontos információkat tartalmaz

### RASTAR GROUP

Add: Xinghui Industrial Park, Xiadao Road, Shanghai,  
Chenghai, Shantou, Guangdong, China.  
Http://www.rastar.com

01.04.00024.01802

### MŰKÖDTETÉSI ÚTMUTATÓ



- Az alváz rögzítő elemével az elemtartó zárja elcsavarható, ahogy a képen látható. Lásd az 1. ábrát.

- Nyissa fel a fedelet, és helyezzen 3 X 1,5V AA elemet az autóba a megfelelő polaritással, majd zárja le a fedelet.

- Nyissa fel a fedelet, és helyezze a 2 X 1,5V AA elemet a távirányítóba megfelelő polaritással, majd zárja le a fedelet és forgassa el a gombot az elemfedél rögzítéséhez. Lásd az 1. ábrát.

- Játék megkezdése előtt minden alkalommal csatlakoztatni kell a távirányítót és az autót:

- ♦ A távirányító LED-je villogni kezd és készen áll a párosításra. Kapcsolja be az autót, ekkor a LED kialszik. Ez azt jelenti, hogy a párosítási folyamat befejeződött. Ezután az autó irányíthatóvá válik. Lásd a 3. ábrát.

- Állítsa be az irányba igazító pöcköt úgy, hogy az autó egyenesen haladjon.

- Amikor a LED-jelzőfény elsötétedik, cserélje ki az elemeket, mert lemerültek.

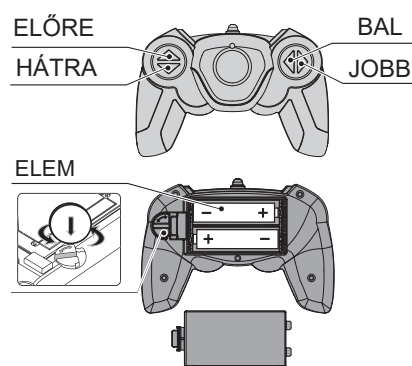
- Ha az autó sebessége lassul, akkor az autó elemei merülnek; cserélje ki őket.

- A 2,4 GHz-es adóegységek képesek több autó egyidejű vezérlésére interferencia nélkül, feltéve, hogy a párosítási folyamat minden egyes autóval megtörténik. Vagyis, az első távirányítót párosítsuk az első autóval, hagyjuk bekapcsolva, majd a második távirányítót párosítsuk a második autóval és így tovább...

- Játék után kapcsolja ki az autót.

### JELLEMZŐK ÉS FUNKCIÓK

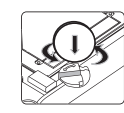
A termék 2.4GHz frekvencián kommunikál, amely technológia több eszközzel is kompatibilis, és ami által gyors a reakcióideje, pontosak a reakciói és ritkán kerül interferenciába.



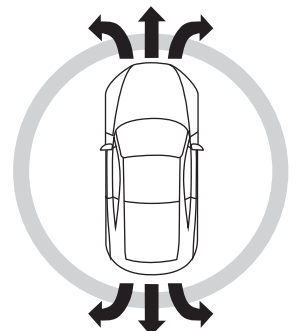
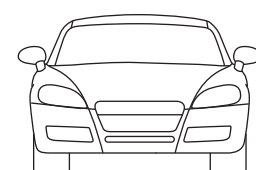
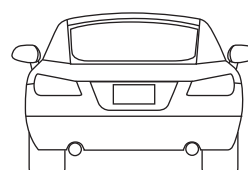
IRÁNYBA  
IGAZÍTÁS

ELEM

BE- ÉS  
KIKAPCSOLÓ  
GOMB



Funkciók: előre, hátra, balra, jobbra.  
Jellemzők: Hiteles autóstílus fröccsöntött karosszériával, független felfüggesztési rendszerrel.



### FIGYELEM

- Ne keverje a különböző típusú, vagy az új és régi elemeket. A lemerült elemeket vegye ki a játékból.
- Az elemeket felnőtt cserélje. Azokat helyes polaritással helyezze be. Az áramforrást ne zárja rövidre.
- Ne töltsd a nem tölthető elemeket. A tölthetőket a játékból eltávolítva töltsd. Az elemtöltést felnőtt vagy 8 évnél idősebb gyermek végezze. Szivárgó vagy törött elemeket ne töltsön.
- Tölthető elemeket csak szülői felügyelet mellett töltsön.
- Csak az ajánlott elemekkel megegyező típust használjon.
- Ne vigye az elemeket tűz, hőforrás, víz vagy közvetlen napfény közelébe.
- Amennyiben szivárgó elemfolyadékkal került kapcsolatba, azonnal mossa le a ruhát vagy a bőrfelületet.