



# Elképesztő CSILLÁM STÚDIÓ™

Hihetetlen csillámos ékszerek!  
Készíts tündöklő karkötőket,  
láncokat, kitűzőket!

17831/8+

Új!



### Tartozékok

- 1 Csillám Stúdió, 2 öntött műanyag karkötő,
- 4 műanyag karkötő,
- 6 üveg csillám súly, 0,07 oz (2 g),
- 2 üveg flitter- nettó súly 0,04 oz (1,25 g),
- 1 hálós karkötő – 8 in (20,3 cm),
- 4 dísz, 2 kitűző forma , 25 drágák,
- 1 Fejpánt, 2 Ecset,
- 1 Lakk 0,50 fl oz (14,7 ml),
- 1 Ragasztó 0,50 fl oz (14,7 ml)

### Nem tartozék

- 4 x AAA elem, csavarhúzó
- Lapos munkalap
- Itatóslap vagy papír a ragasztó és a kész csillámos művek száradásához.
- Nedves rongy a csillám gép tisztításához.

Csillám gép  
(emeld fel a  
kinyitáshoz)

Csippentsd hozzá  
dolgokat,  
hogy megtartsa

Forgós csat

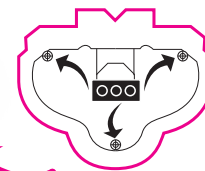
BE / KI / BE  
Kapcsoló

Adj hozzá egy matricát!

Alkoss  
varázslato-  
san ragyo-  
gó, tarka  
díszajnokat!

Csillám tartó  
(a gépen belül)

Alap



Tegyél a gép aljára  
gumi markolatokat,  
hogy ne csússzon  
el a gép!

## ⚠ FONTOS INFORMÁCIÓK AZ ALKOTÁS ELŐTT

Soha ne nyisd ki a gépet, ha működésben van.

**AZ ELEMEKHEZ FELNÖTT FELÜGYELETE KÖTELEZŐ.**

Ügyelj rá, hogy a ragasztó ne folyjon át a csillámtartón.  
Leállíthatja a gép motorját.

### Csillámozási idő

Ne kapkodj, legyen elég idő a csillámozásra.

A csillámozás időigényes.

### Száradási idő

Ne legyél türelmetlen, várd meg, amíg a csillám teljesen megszáradt a ragasztóval együtt, mielőtt újabb csillámmal díszítenéd, vagy viselnéd. Körülbelül 2-4 óra.

## Elemek behelyezése

A Csillám Stúdió 4 darab "AAA" elemmel működik. Javasolt az alkáli elemek használata. **AZ ELEMEKET FELNÖTT HELYEZZE BE.**

**1** Használd egy csavarhúzót, hogy eltávolítsd az akkumulátor fedelét.

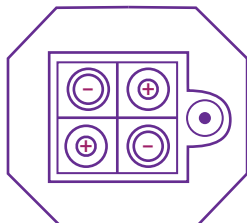
**2** Helyezd be az AAA elemeket az ábrán látható módon.

**3** Tedd vissza az akkumulátorfedelelet és húzd meg a csavart. Kapcsold be a Glitter Studio ON-t, hogy meggyőződj az elemek helyes telepítéséről.

**ON / BE: Jobbra csavard**  
(óramutató járásával megegyezően)

**ON / BE: Balra csavard**  
(óramutató járásával ellentétesen)

ON/OFF/ON



### ELEMEKKEL KAPCSOLATOS FONTOS TUDNIVALÓK:

- Az elemek behelyezésénél és cseréjénél felnőtt felügyelete ajánlott.
- Csak megegyező vagy a gyártó által javasolt típusú elemeket használjunk.
- Az elemek behelyezésénél ügyeljünk a helyes polaritásra és mindig kövessük a játékok és az elemgyártó erre vonatkozó utasításait.
- Soha ne keverjük a régi és új elemeket (minden elemet egy időben cseréljünk ki).

- Ne keverjük a különböző típusú elemeket pl.: alkáli, hagyományos (szén-cink) vagy újratölthető (nikkel-kadmium) elemek.
- A nem tölthető elemeket ne próbáljuk meg tölteni.
- Töltés előtt távolítsuk el az újratölthető elemeket a játékból. Az elemek töltését felnőtt felügyelettel végezzük.
- Ne zárjuk rövidre az elemek kivezetéseit.
- A lemerült, vagy régi elemeket mindig távolítsuk el a termékből.
- FIGYELEM: Az elemeket ne dobja tűzbe. Robbanásveszélyes.**

Az elektromos hulladékokat nem szabad a háztartási hulladékkal együtt megsemmisíteni.

Kérjük, a lehetőségekhez mérten hasznosítsa újra a terméket. Újrahasznosítási tanácsokért forduljon a helyi hatóságához.

## Összeszerelés

Helyezze az alapot sík felületre.

Tartsa merőlegesen a csillámtartót és pattintsa bele az alapba.

A gép stabilan álljon az alapban.



# Csillámozni GYEREKJÁTÉK!

Ha belefér a Csillám Stúdióba, akkor ragyoghat!

## Tervezd meg a dizájnt!

A Csillám Stúdió egyszerre egy színű csillámmal tud dolgozni. Várd meg, amíg a gép a lehető legtöbb csillámot felhasználta, utána tisztítsd ki, és tegyél bele egy új színt.

Segít, ha megtervezed, hogy például hová szeretnél rózsaszínt (lásd az ábrán). Ragasztózd be, és csillámozd rózsaszínre, amit rózsaszínre szeretnél! Egyszerű!



## Csillámok cseréje

Ha felkészültél, hogy más színű csillámra válts, töröld át a csillám gépet egy nedves ronggyal.



Ügyelj rá, hogy ragasztó ne folyjon keresztül a rácson. A ventilátor beragadhat.



Ne nyisd fel a fedelet, miközben a Csillám Stúdió be van kapcsolva.



VÁRJ 5 MÁSODPERCET, mielőtt felnyitnád a fedelet, hogy a csillámnak legyen ideje leülepedni.

## Start Glittering!

### 1 Add hozzá a csillámot

Egyszerre egy színű csillámot használj. Szórj egy kevés csillámos a csillámtartóba. Adj hozzá még több- kevesebb csillámot, attól függően, mennyire szeretnéd, hogy csillogjon.



### 2 Ragaszd

Használd az ecsetet, hogy beragasztózd a felületet.

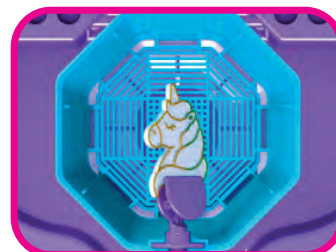
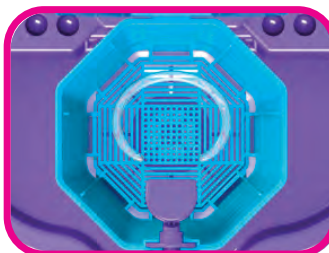
*Ahol beragasztózkod, ott fog csillogni.*

Ha a ragasztó lefolyik, használj kevesebbet.



### 3 Place in Glitter Studio

Helyezd be a Csillám Stúdióba a ragasztóval bekent darabot a csillámos állványra, vagy csiptesd fel.



Használd a csiptetőt, hogy megtartsd a kitzűzőket, vagy bármilyen keskenyet.

**ZÁRD BE A GÉPET**

Forgasd a csiptetőt, miközben a Csillám Stúdió működésben van, hogy a kitzűző minden oldala csillámos legyen.

### 4 Csillámozás

**ZÁRD BE A GÉPET**

Nyomd balra a kapcsolót, és tartsd ott 5-10 másodpercig, aztán jobbra, szintén 5-10 másodpercig.

Ismételd addig, amíg annyi csillám nem lesz a darabon, amennyit csak szeretnél.

**Kapcsold ki.**

**VÁRJ 5 MÁSODPERCET.**

Nyisd fel a gépet, vedd ki a darabot, és tedd félre, hogy megszáradjon.



## Díszítés drágakövekkel

Ragaszd rá az ékszerekre vagy karkötőkre a drágaköveket. Várd meg, amíg a csillám ragasztása megszárad, mielőtt újabb réteg ragasztót viszel fel.



## Száradási idő

Várd meg, amíg a csillám ragasztása teljesen megszárad, mielőtt újabb réteget tennél rá.

Körülbelül 2-4 óra.

## Lakk

Ha a csillámréteg teljesen megszáradt, fényesítsd.

Használj egy vékony ecsetet, hogy a csillámréteget lelakkozd.

## Karbantartás

### Ecsetek

Vigyázz az ecsetekre, és rendszeresen tisztítsd őket.

Ha a ragasztó vagy a lakk beleszárad az ecsetbe, nagyon nehéz kitisztítani.

### Csillám Stúdió

Töröld le a csillámot a gépről egy nedves rongy segítségével.

Fordítsd fejfel lefele a Csillám Stúdiót egy szemetes felett, hogy kihulljon belőle a felesleges csillám maradék.



Látogass el a [www.cra-z-art.com](http://www.cra-z-art.com) oldalra.

Kövess minket!

2012 Cra-Z-Art® Minden jog fenntartva. LaRose Industries, LLC, d/b/a Cra-Z-Art, Randolph, NJ 07869 USA. A termékek és a színek a csomagoláson láthatótló eltérhetnek. A Cra-Z-Art® -nál garantáljuk a minőséget. További információkért forduljon a forgalmazóhoz, vagy látogasson el a [www.Cra-Z-Art.com](http://www.Cra-Z-Art.com) oldalra.

Gyártási hely: Kína. KÉRJÜNK, ŐRIZZÉ MEG A HASZNÁLATI ÚTMUTATÓT A JÖVŐBENI HÍVATKOZÁS VÉGETT. MAGYARORSZÁGON FORGALMAZZA: MODELL & HOBBY KFT., 1097. BUDAPEST, KÖNYVES KÁLMÁN KRT. 12-14.

Modell & Hobby  
TOYS

A termék megfelel az ASTM D4236 előírásoknak. **A BIZTONSÁGOS HASZNÁLAT ÉRDEKÉBEN:** Ne együk meg. Csak a leírtaknak megfelelően használjuk. Szem környékén ne alkalmazzuk. Csak külső használatra. Kiütés, bőrpír, vagy viszketés jelentkezése esetén fejezzük be a termék használatát. Keressé fel kezelőorvosát, amennyiben az irritáció a használatot követően is fennáll. Kisgyermekek elől elzárva tartandó. 8 éves kortól. A termék használata során felnőtt felügyelete ajánlott. **FIGYELEM: ÉRZÉKENY BŐRRE, SZEM ÉS SZÁJ KÖRNYÉKÉN NE HASZNÁLJUK.**

