

## A SIKERES KÜLDETÉS MENETE

**1** A walkie-talkie visszaszámlálása megkezdődött! Figyelj jól a nyomokra, amiket a virtuális partnered ad. Ez alapján fogod tudni beazonosítani a robotod a kártyán! A nehézségi szintektől függően, több nyomot is kaphatsz egyszerre.



**2** A robot beazonosításra került, most deaktiválni kell! Fordítsd meg a kártyát és oldd meg a fejtörőket a megfelelő sorrendben. Mindegyik fejtörő után mondd a partnerednek, milyen színű vezetékét vágjon el. Siess, ketyeg az óra!



**3** Nagyon jó! Megoldottad a 3 fejtörőt, mielőtt lejárt volna az idő! A robotot hatástalanítottátok. Készen állsz egy újabb küldetésre? Mondd „IGEN” vagy „NEM”, ha nem válaszolsz, a játék automatikusan ki fog kapcsolni. Ha újra szeretnéd indítani, kapcsold ki, majd kapcsold be újra a készüléket.

## NEHÉZSÉGI SZINTEK

A játék 9 nehézségi szintet tartalmaz, melyek a játékosok által oldhatók fel. A küldetések kezdetekor a kijelző mutatja a szintet. Ha sikeresen teljesítesz 2 küldetést egymás után, akkor feloldod a következő szintet. Jobb, ha figyelsz, mert elég egy hiba, és máris egy szinttel lejjebb folytatod a játékot!



Jó hír! Ha a walkie-talkie kikapcsol, vagy elemet cserélsz, a játék emlékezni fog arra, hol tartottál.

Mindegyik feloldott szint elérhető a walkie-talkie hátulján található LEVEL gombbal. Addig nyomogasd, amíg az általad választott szintet nem mutatja a kijelző, majd várj egy kicsit, és mehet a játék.



Például: Ha elérted az 5. szintet, de könnyebbre szeretnéd állítani, akkor a LEVEL gombbal szintet válthatsz 1 és 5 között.

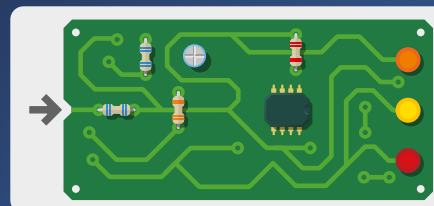
TIPP: A LEVEL gomb megnyomása nem egyszerű. Használj egy tollat, aminek a hegyével könnyebben tudsz a szintek között váltogatni.

**FONTOS:** Erre addig van lehetőséged, amíg a játék elején lévő utasításokat hallgatod. Ha a visszaszámlálás elkezdődik, már nem válthatsz szintet.

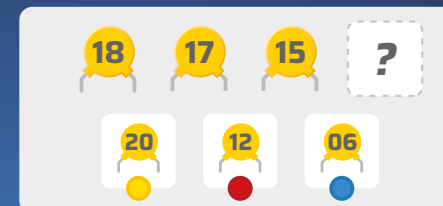
## FEJTÖRŐK

A fejtörők a kártyák hátulján találhatók. Ezek logikai kihívások vagy számításokat igénylő feladatok...  
Ha egyedül játszol, hallgass az eszedre. Csatában mindenki a saját erősségére koncentráljon. Ha szükséges, használj papírt és tollat.

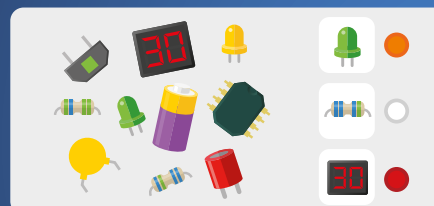
Íme néhány tipp:



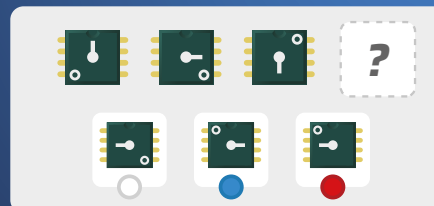
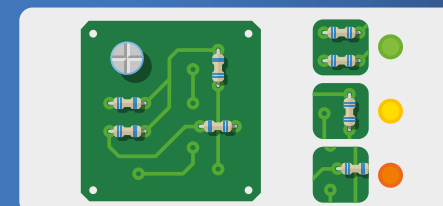
A vezetékek a hidak. Az apró alkatrészek felett vagy alatt tudsz továbbmenni, de mindenképpen csak az összekötött részek felé mehetsz.



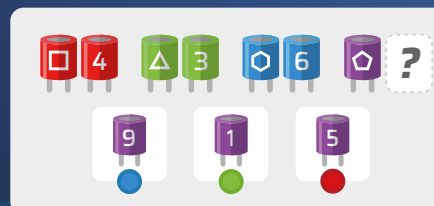
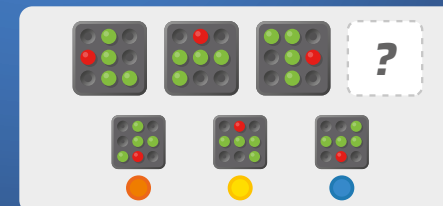
Összeadás, kivonás vagy szorzás! Figyelj, néha többet is alkalmaznod kell.



Figyeld meg alaposan az elemeket ennél a kétféle fejtörőnél, és keresd a kakukktojást.



A különböző elemek elrendezését figyelembe véve kell rájössz a forgatásuk logikájára, mely rávezet az új pozícióra.



Figyeld az alakzatok szögeinek számát. Néhány nehézségi szinten extra számításokat kell végezned.

