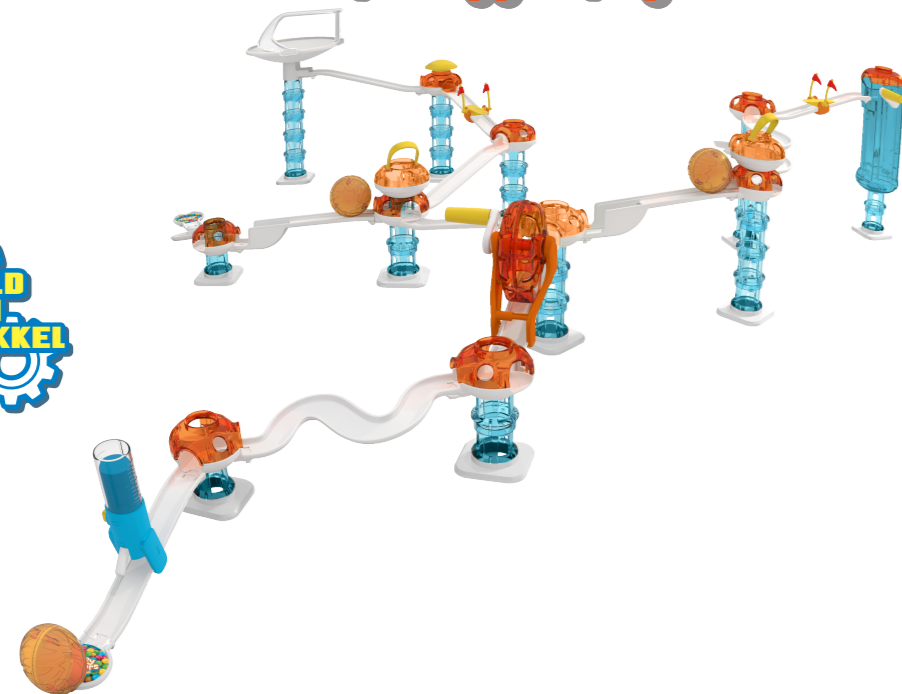


Építsd egyre nagyobbra... és nagyobbra!

Minden Hörcsögcsőszka szett összeépíthető.
Kombináld őket és építs egyedi pályát!

KOMBINÁLD
TOVÁBBI
KIEGÉSZÍTŐKEL



Bővítsd
a hörcsögök
birodalmát!

Keresd a többi Hörcsögcsőszka szettet!

Külön árusítva, a készlet erejéig.

KEZDŐ SZETT

Több, mint 45 elemmel és
egy meglepetés hörcsöggel



A Happy Hamsters™ a YULU® védjegye. © 2021 YULU®. Minden jog fenntartva. Védjegyek
folyamatosan. Kérjük, őrizze meg a csomagolást a későbbi információszerzés céljából. A tartalom
stílusban, színben és formában eltérhet a csomagoláson látottaktól.

Gyártja: YULU International Ltd. | Room 2104, 21/F, K. Wah Centre, 191 Java Road, North Point,
Hong Kong www.YULUtoys.com | support@yulutoys.com

FIGYELEM: 3 éves kor alatti gyermekektől távol tartandó. Az apró alkatrészek fulladást okozhatnak.

Felnőtt rendszeresen ellenőrizze a játékot sérülések után kutatva. Amennyiben sérülést, hibát észlel,
ne használja a játékot. Használata felnőtt felügyelet mellett ajánlott.

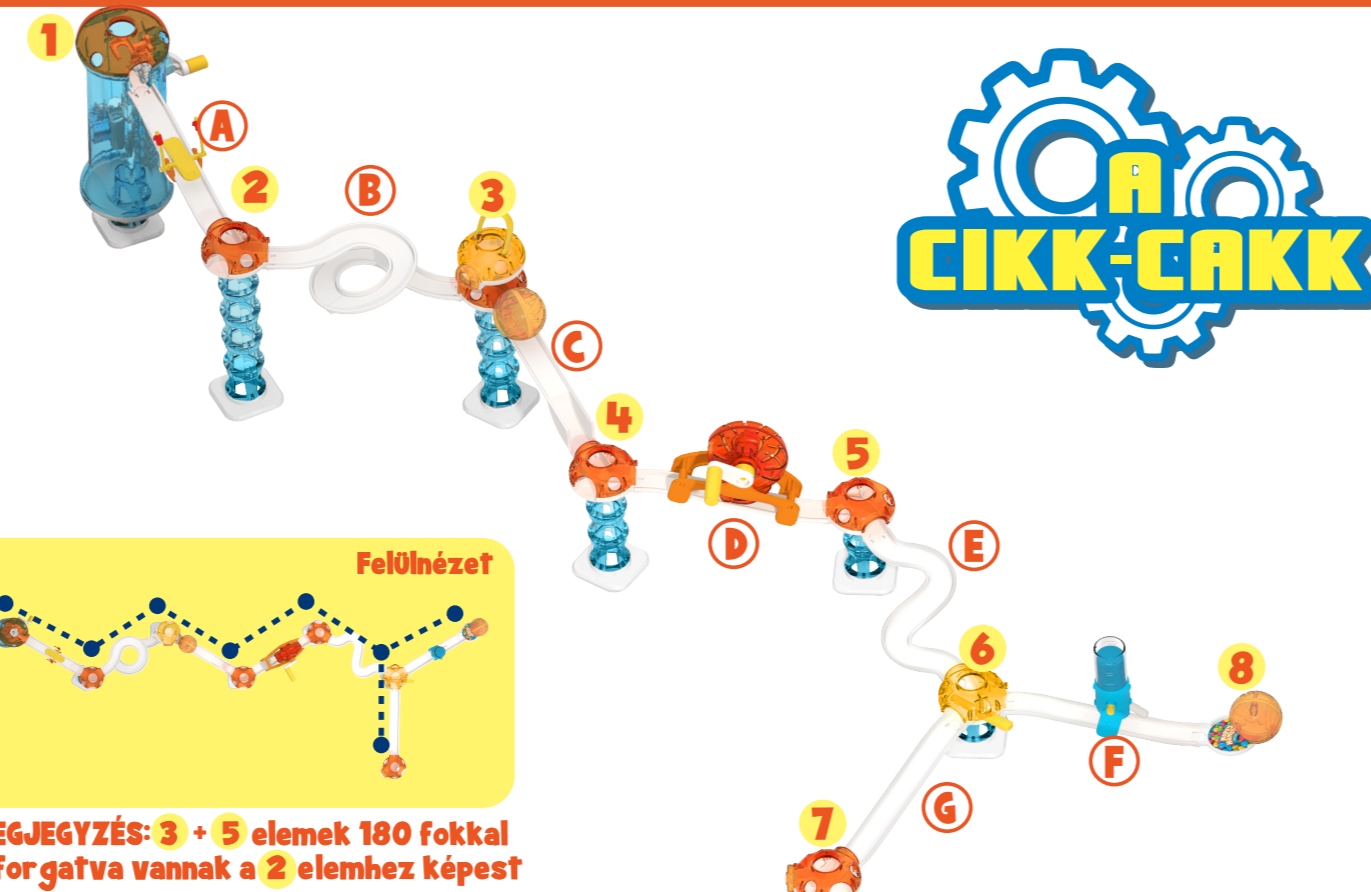
Kínában készült.



EU XX YL120002 IM 01

Építsd kedved szerint!

A csúszka több módon is felépíthető. Például így!



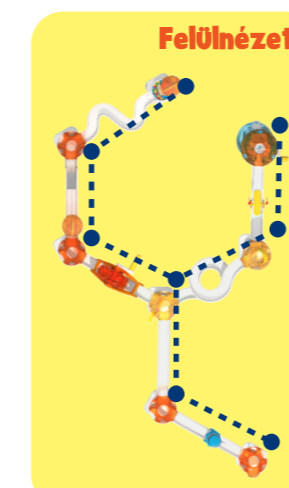
MEGJEGYZÉS: 3 + 5 elemek 180 fokkal
elforgatva vannak a 2 elemhez képest

Oszlopok

- | | |
|---|---|
| 1
1db Lift
1db Cső
1db Alapzat | 2
1db Sarokelem
5db Cső
1db Alapzat |
| 3
1db Hordozó
1db Sarokelem
4db Cső
1x Alapzat | 4
1db Sarokelem
3db Cső
1db Alapzat |
| 5
1db Sarokelem
2db Cső
1db Alapzat | 6
1db Elágazás
1db Cső
1db Alapzat |
| 7
1db Célállomás | 8
1db Labdatartó |

Szakaszok

- | | |
|---|--|
| A
1db Egyenes szakasz
1db Libikóka | B
1db Spirál szakasz |
| C
1db Labdás szakasz | D
1db Egyenes szakasz
1db Kerék |
| E
1db S kanyar | F
1db Egyenes szakasz
1db Ifató |
| G
1db Egyenes szakasz | |



MEGJEGYZÉS: 7 elem 180° fokkal van
elforgatva a 2 elemhez képest

Oszlopok

- | | |
|---|--|
| 1
1db Lift
1db Cső
1db Alapzat | 2
1db Hordozó
1db Sarokelem
5db Cső
1db Alapzat |
| 3
1db Elágazás
4db Cső
1db Alapzat | 4
1db Sarokelem
3db Cső
1db Alapzat |
| 5
1db Sarokelem
2db Cső
1db Alapzat | 6
1db Labdatartó
1db Cső
1db Alapzat |
| 7
1db Sarokelem
3db Cső
1db Alapzat | 8
1db Célállomás
1db Cső
1db Alapzat |

Szakaszok

- | | |
|---|---------------------------------|
| A
1db Egyenes szakasz
1db Libikóka | B
1db Spirál szakasz |
| C
1db Egyenes szakasz
1db Kerék | D
1db Labdás szakasz |
| E
1db S kanyar | F
1db Egyenes szakasz |
| G
1db Egyenes szakasz
1db Ifató | |

Happy
Hamsters™
SUPER SLIDES

DELUXE SZETT

3+

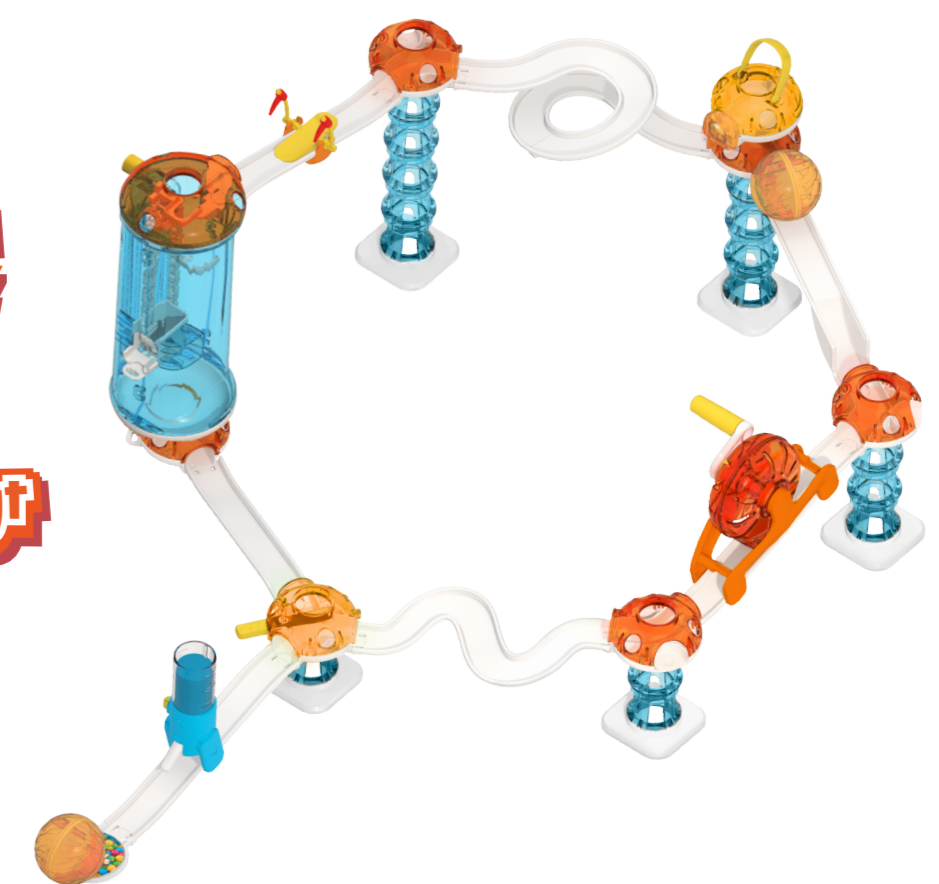
ÚTMUTATÓ

Építsd fel a hörcsögök
birodalmát és járssz!

Hörcsögcsőszka
SZUPER csúszda

5 Hörcsögöt
tartalmaz

10+ Műtárgyat



TARTOZÉKOK

Összeszerelést igényel

Hörcsögök

Fürge bundás barátok



5db Hörcsög

Csővek

Illeszd össze őket



22db Cső 8db Alapzat
További pótalkatrészeket tartalmaz

Állomások

Helyezd az oszlopok tetejére.



4db sarokelem 1db elágazás 1db célállomás

Szakaszok

Pattintsd össze az elemeket



4db egyenes szakasz 1db Spirál szakasz 1db Labdás szakasz

Kiegészítők

Mutatványozz a hörcsögökkel



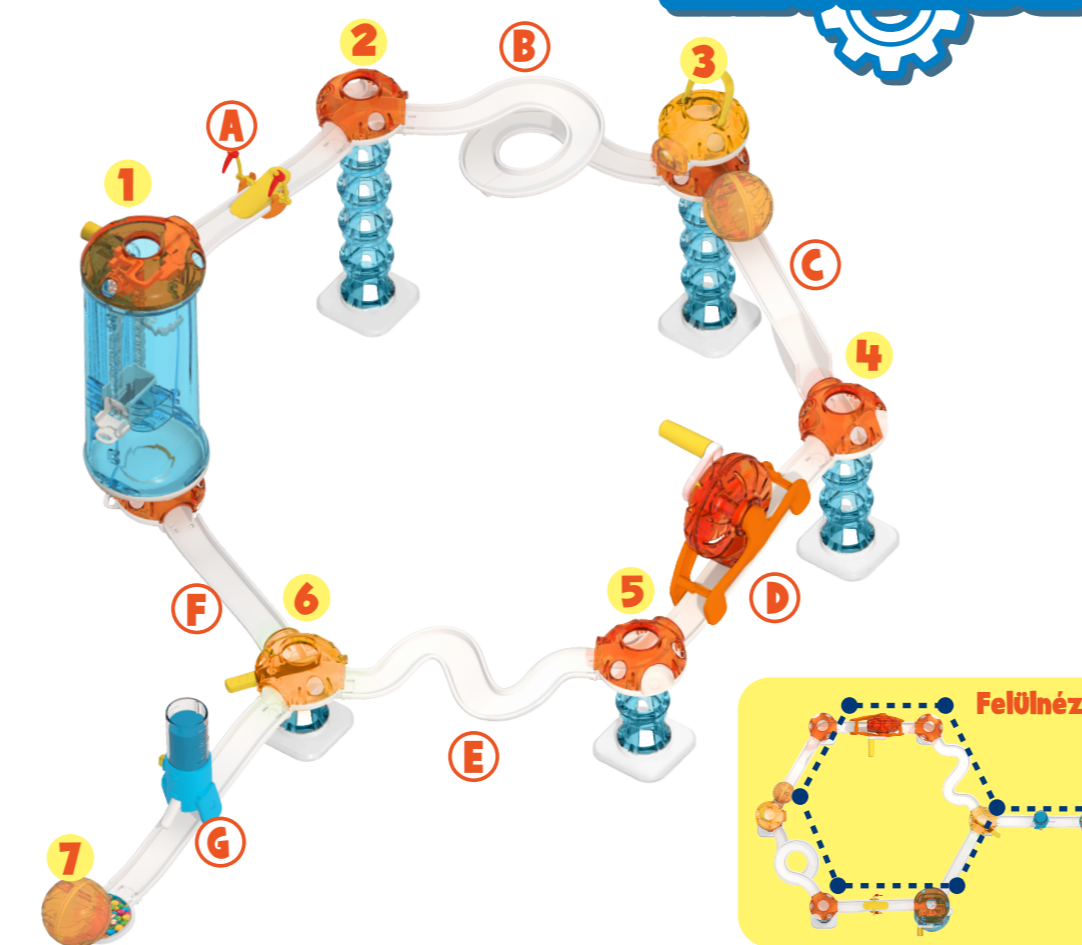
1db Kerék 1db Itató 1db Hordozó ajtóval 1db Labdatartó 2db matricával

Több módon felépítheted a csúszkát, a lépéseket azonban kövesd.

- 1. Lépés:** Oszlopok felépítése
- 2. Lépés:** Szakaszok illesztése
- 3. Lépés:** Mutatványok elemeinek elhelyezése
- 4. Lépés:** Mutatványok elemeinek használata

Felépítés

A HATSZÖG



Columns

- 1** 1db Lift 1db Célállomás
- 2** 1db Sarokelem 5db Cső 1db Alapzat
- 3** 1db Hordozó 1db Sarokelem 4db Cső 1db Alapzat
- 4** 1db Sarokelem 3db Cső 1db Alapzat
- 5** 1db Sarokelem 2db Cső 1db Alapzat
- 6** 1db Elágazás 1db Cső 1db Alapzat
- 7** 1db Labdatartó

Tracks

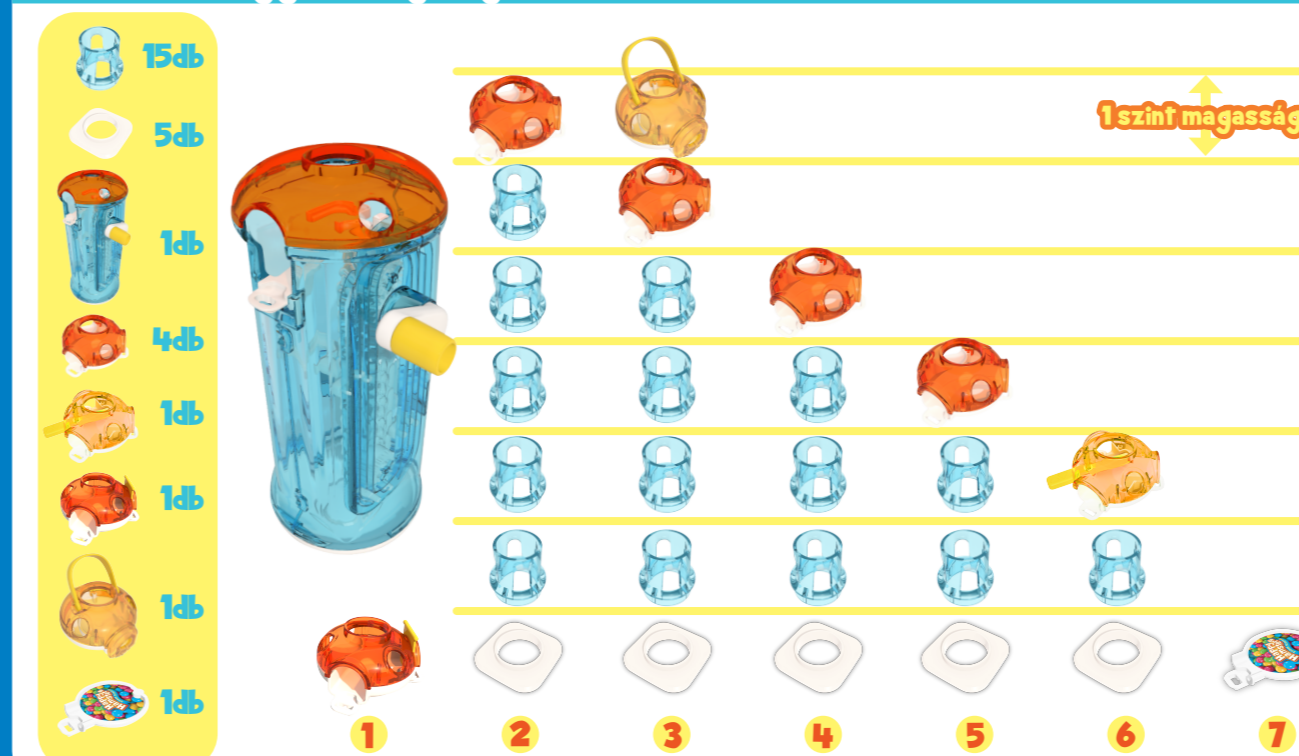
- A** 1db Egyenes szakasz 1db Libikóka
- B** 1db Spirál szakasz
- C** 1db Labdás szakasz
- D** 1db Egyenes szakasz 1db Kerék
- E** 1db S kanyar
- F** 1db Egyenes szakasz
- G** 1db Egyenes szakasz 1db Itató

1. Lépés: Oszlopok felépítése

Először a függőleges oszlopokat építsd fel. Illeszd a csöveket az alapzathoz, majd egymáshoz. Minden oszlop **különböző magasságú** legyen! Utána minden oszlop tetejére helyezz egy állomást. A fölsérrel ellátott oszlop legyen a legmagasabb.



Helyezd egymásra az elemeket

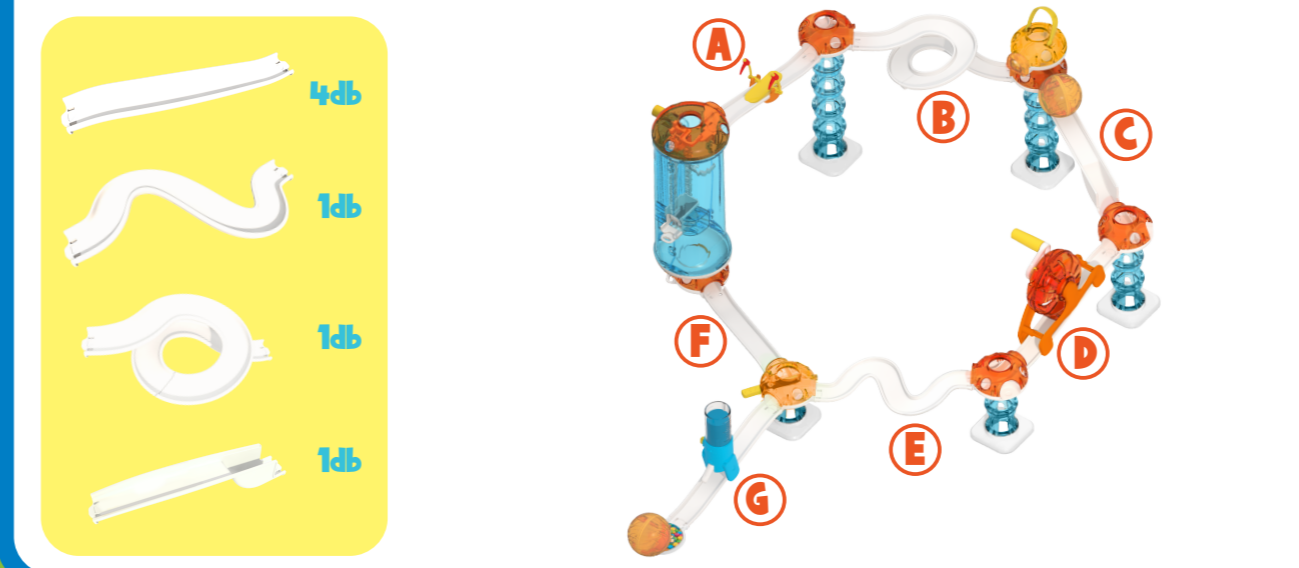


2. Lépés: Szakaszok illesztése

Tedd sorba az oszlopokat a legmagasabbtól a legalacsonyabbig haladva, majd köss össze két szomszédos oszlopot egy-egy szakasszal.

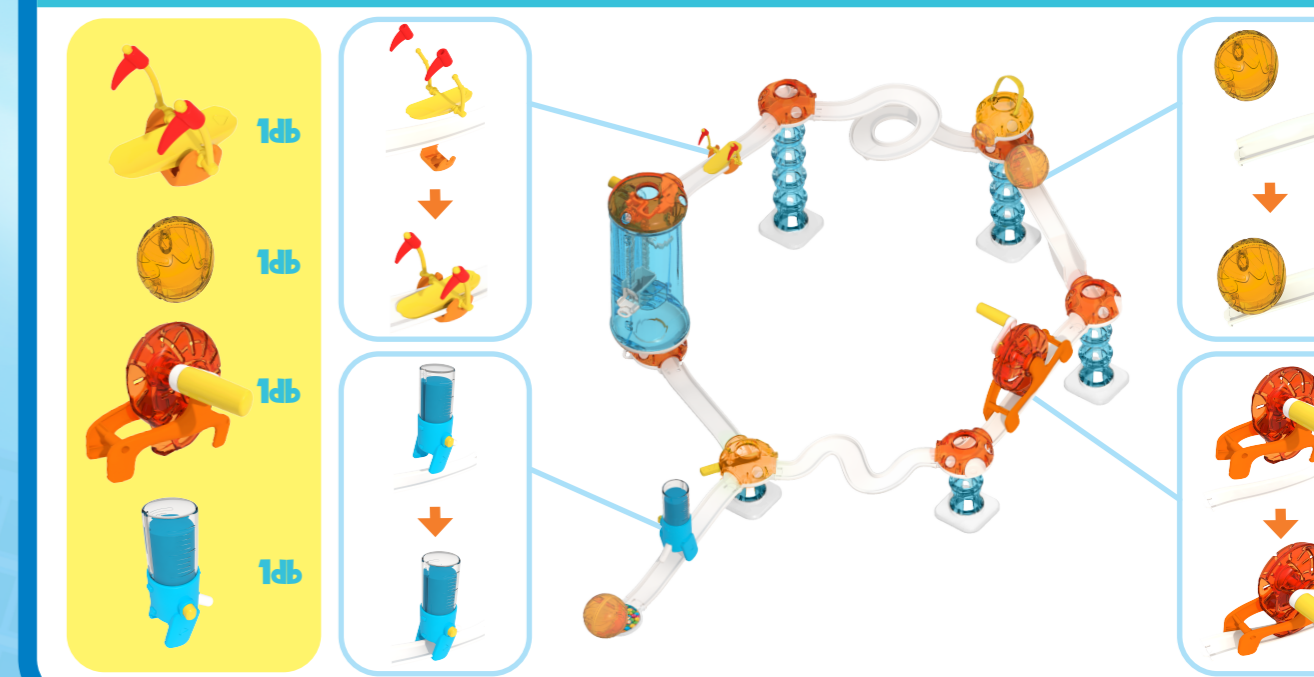


Az elemek egymásra helyezve kapcsolódnak



3. Lépés: Mutatványok elemeinek elhelyezése

Helyezze a mutatványok elemeit bármely egyenes szakaszra.



4. Lépés: A mutatványok elemeinek használata

Használd a mutatványok elemeit és indulhat a csúszkálás!

Start!

Lift - Helyezd a hörcsögöket a liftbe és forgasd el a kark a felemelésükhöz.

Libikóka - Nyomd le a libikóka magasabbik oldalát.

Labdás szakasz - Helyezd a hörcsöglabdát a labdás szakasz legmagasabb pontjára.

Cél!

Labdatartó - Helyezd a labdát a tartóra, hogy a hörcsög meglokkhassa.

Kerék - A start! pozícióhoz fordassa a kereket az óramutató járásával ellentétes irányba. Fordassa a kereket óramutató járásával meggegyező irányba, hogy a hörcsög átjusson a keréken.

Hordozó - Helyezd a hörcsögöt az állomásba, csukd be az ajtaját és vidd körbe!

Elágazás - Fordasd jobbra, vagy balra, a hörcsög arra fog menni.

Itató - Fordasd meg az újratöltéséhez.